

# КИРОВЕЦ®

**Серия К-7М:** модели К-730М, К-735М, К-739М, К-740М, К-742М

**Надежные. Универсальные. Доступные.**

## Теперь еще более совершенные!

## ОБНОВЛЕНИЕ 2021



**ВО ВСЕХ КОМПЛЕКТАЦИЯХ  
с 1 сентября 2021 г.**

- ▶ **КОМАНДПОСТ-4**  
новая боковая консоль управления, новая рукоятка КПП, джойстики управления гидравликой, блок управления ENR.
- ▶ **НОВАЯ ГИДРАВЛИКА**  
гидравлический распределитель с электроуправлением, максимальный поток до 250 л/мин.
- ▶ **ENR**  
позиционно-силовое регулирование сельхознавески, внешнее управление положением навески.
- ▶ **КИРОВЕЦ-АГРОМОНИТОР**  
система удаленного контроля параметров трактора.
- ▶ **НОВАЯ ТОПЛИВНАЯ СИСТЕМА**  
на двигателях ТМЗ теперь электронный блок управления и топливный насос с новым исполнительным механизмом, высокая точность дозирования топлива и возможность автоматического управления КПП.



2 года  
**ГАРАНТИЯ**  
3000 МОТОЧАСОВ



 **СБЕРЛИЗИНГ**

АКЦИОНЕРНОЕ ОБЩЕСТВО  
**РОСАГРОЛИЗИНГ**

 **РоссельхозБанк**

## Общее описание



Энергонасыщенные колесные тракторы КИРОВЕЦ К-7М предназначены для широкого ряда сельскохозяйственных, транспортных и вспомогательных работ в различных природно-климатических зонах.

В линейку К-7М входит 7 основных моделей сельскохозяйственных тракторов общего назначения 5...8 тяговых классов мощностью от 300 до 428 л.с. с двигателями отечественного (ТМЗ – комплектация «Стандарт 1») или зарубежного (Mercedes – комплектация «Премиум») производства.

Все тракторы оснащаются гидросистемой рабочего оборудования с аксиально-поршневым насосом максимальной производительностью 180 л/мин.

В базовую комплектацию всех тракторов входит трехточечное навесное устройство категории IV по ISO с системой быстрой сцепки, гидрофицированный крюк и тяговый брус.

По заказу потребителя трактор может быть оснащен опциональным оборудованием, расширяющим его производственные возможности. Ряд опций можно приобрести в составе фиксированных комплекций со скидкой по программе субсидирования, а также в лизинг.

### НОВЫЕ КОМПЛЕКТАЦИИ

*Во всех комплектациях: электроуправление гидравликой, EHR, система удаленного контроля КИРОВЕЦ-АГРОМОНИТОР, комбинированная тормозная система.*

Описание комплектации	Условный номер
базовая (новая с 01.09.2021)	<b>26</b>
КСК	<b>27</b>
МОМ 1000	<b>28</b>
КСК+МОМ 1000	<b>29</b>
МЕГАПОТОК	<b>30</b>
КСК+МЕГАПОТОК	<b>31</b>
АВТОПИЛОТ	<b>32</b>
КСК+АВТОПИЛОТ	<b>33</b>
КСК+МЕГАПОТОК+АВТОПИЛОТ	<b>34</b>

*КСК – комплект сдвигания колес*

*МОМ 1000 – механизм отбора мощности 1000 об/мин*

*МЕГАПОТОК – гидравлика повышенной производительности (250 л/мин)*

*АВТОПИЛОТ – система автовождения с гидравлическим подруливающим устройством (TRIMBLE)*

## Основные особенности

Высокая производительность



### Мощные и надежные двигатели

Тракторы КИРОВЕЦ комплектуются двигателями TM3 и Mercedes.

Все моторы отлично адаптированы к российским условиям эксплуатации: легко запускаются в холодную погоду и не слишком требовательны к топливу, а также имеют большой моторесурс, изучены сервисными центрами и ремонтпригодны.

Тутаевский моторный завод в 2019-м году произвел глобальную модернизацию двигателей для тракторов КИРОВЕЦ и обновил технологическую базу их производства. Теперь, пожалуй, это лучший по надежности российский тракторный мотор в своем классе мощности.

С сентября 2021 года двигатели TM3 поставляются с новой топливной системой, управляемой электронным блоком (ЭБУ). Двигатели с ЭБУ отличаются улучшенными характеристиками, электронная педаль повышает удобство и обеспечивает высокую точность управления тягой.

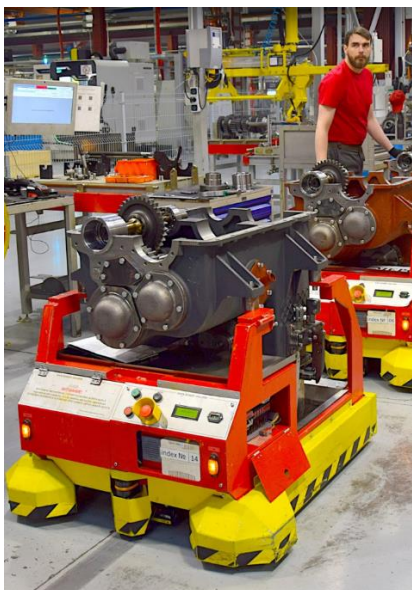
Двигатели под маркой Mercedes выпускает немецкая фирма MTU, принадлежащая сейчас концерну Rolls-Royce. MTU много лет специализируется на самых передовых разработках силовых установок для сельскохозяйственной и специальной техники, морских судов и других типов техники. При этом в ряду продукции MTU линейка моторов OM460LA, устанавливаемая на КИРОВЕЦ, считается одной из лучших по конструкции, надежной и проверенной многолетней эксплуатацией в самых тяжелых условиях.

Важно что КИРОВЕЦ предлагает в линейке К-7М широкий выбор в мощностном диапазоне – от 300 до 428 л.с. Это дает возможность потребителям подобрать наиболее подходящий для их потребностей трактор.

«Топовые» в линейке моторы мощностью 420 (TM3) и 428 (Mercedes) л.с. обладают максимальным крутящим моментом на уровне 2000 Ньютонометров в диапазоне 1300-1500 об/мин. Такие показатели гарантируют высокую тягу при преодолении самых тяжелых участков поля, например, с высокой влажностью или переуплотненных.

Данные по удельному расходу топлива моторов в пределах 154-157 г/л.с.-ч говорят о том, что в поле (при правильном подборе и настройке агрегата) тракторы КИРОВЕЦ будут демонстрировать высокую топливную экономичность.





## Автоматизированная коробка передач (powershift в диапазоне)

Во всех комплектациях тракторов КИРОВЕЦ К-7М установлена новая автоматизированная коробка передач Т7, в которой для движения вперёд есть 16 передач, распределённых на четыре диапазона, а также 8 передач в двух диапазонах для движения задним ходом.

Каждый диапазон включает 4 передачи, переключение между которыми происходит без разрыва потока мощности – то есть без остановки, без выжима педали, без потери тяги на колесах. Переключение без разрыва потока мощности – гарантия высокого качества обработки почвы и посева, так как механизатору не придётся выглублять орудие или остановиться посреди поля для смены передачи при преодолении трудного участка.

16 передач дают возможность точно подобрать передачу для любого полевого агрегата. КИРОВЕЦ может работать как с плугом на скорости 7-9 км/ч, так и со скоростной сеялкой при 18-20 км/ч.

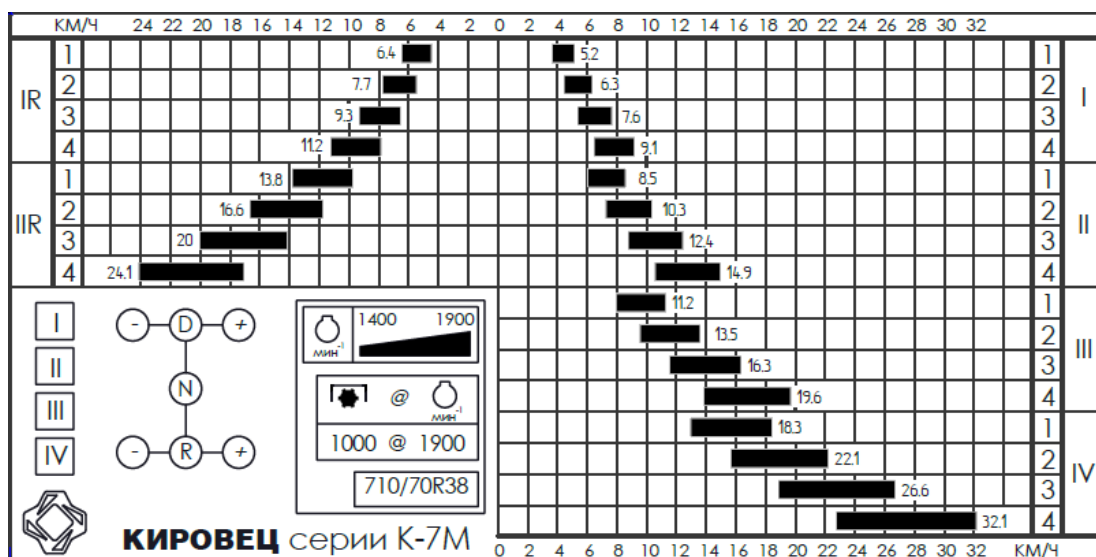
Новое высокоточное технологическое оборудование, внедренное на заводе в последние несколько лет, гарантирует высочайший уровень качества изготовления комплектующих и сборки коробки передач.

## Ведущие мосты нового поколения



При проектировании новых ведущих мостов тракторов КИРОВЕЦ К-7М учтены повышенные требования к передаваемой мощности и крутящего момента. Проверенная десятилетиями схема с главной передачей типа «ноу-спин» и разнесенными бортовыми редукторами была творчески переосмыслена и усилена. Теперь в бортовых редукторах по четыре сателлита увеличенной ширины вместо трёх, усилены шестерни главной передачи.

Уникальная особенность тракторов КИРОВЕЦ – рессорная подвеска переднего ведущего моста. Такое решение способствует высокой плавности хода трактора даже поперек вспаханного поля.





## Колеса и шины для любых условий

Трактор КИРОВЕЦ К-7М сертифицирован на одинарных колесах с шинами 710/70R38 и может без ограничений законно эксплуатироваться в таком исполнении.

Эффективность трактора можно повысить применением сдвоенных колес. За счет этого повышаются сцепные свойства трактора, увеличивается проходимость во влажных условиях, уменьшается давление на почву и все это улучшает производительность и экономичность трактора. На сдвоенных колесах трактор более бережно относится к почве, а это способствует росту урожаев и сбережению бесценных земельных ресурсов для будущих поколений.

Для владельца КИРОВЦА К-7М доступен целый ряд возможностей в выборе колес и шин. В составе базовой комплектации трактор идет на одинарных колесах, если есть потребность в «спарке», можно подобрать одну из фиксированных комплектаций с комплектом сдваивания колес (КСК), либо приобрести такой комплект отдельно.

Особенностью КСК для КИРОВЦА является взаимозаменяемость основных и дополнительных (внешних) колес. При необходимости можно взять колесо из временно свободного комплекта сдваивания и установить на трактор.

Для работы с наиболее тяжелыми агрегатами или для выхода на переувлажненные почвы с низким внутренним давлением в шине можно подобрать шины с более высокими прочностными характеристиками – сегодня завод предлагает такие шины марок «Митас» или «Мишлен».

## Гидросистема рабочего оборудования до 250 л/мин

С сентября 2021 года устанавливается новая гидравлика с электроуправляемым гидравлическим распределителем. Новые распределители имеют более высокую пропускную способность на секциях (до 120 л/мин в сравнении с 90 л/мин на механическом распределителе).

Гидравлическая система с закрытым центром управляемая нагрузкой (Closed Center Loading Sensing) обеспечивает эффективную работу самого требовательного по гидравлике агрегируемого оборудования. При отсутствии нагрузки система автоматически уменьшает подачу масла (работает в экономичном режиме), чем снижает нагрузку на двигатель и экономит топливо.

Тракторы КИРОВЕЦ К-7М в базовой комплектации оборудованы гидравлической системой с аксиально-поршневым насосом производительностью 180 л/мин с 4 парами быстроразъемных муфт ½ дюйма и линиями свободного обратного слива и дренажа гидромоторов.

Для работы с самыми требовательными по гидравлике посевными комплексами любую модель в линейке К-7М можно оборудовать опциональной гидравликой МЕГАПОТОК-250 с увеличенной до 250 л/мин производительностью. Также в состав опции МЕГАПОТОК-250 входит комплект передачи мощности powerbeyond.



## Тяговый брус 4 т



Тяговый брус трактора с максимально допустимой нагрузкой 4000 кг и пальцем 51 мм обеспечивает наиболее эффективную работу с прицепными агрегатами. Нагрузка оптимально распределяется между осями за счет того, что передняя точка крепления бруса максимально приближена к центру тяжести трактора. За счет этого достигается максимальная тяга и существенно экономится топливо.

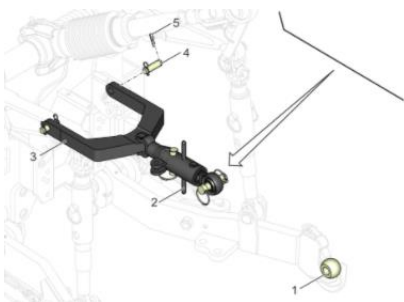
## Универсальная сельхознавеска во всех комплектациях



Трехточечное навесное устройство есть на всех моделях и комплектациях тракторов КИРОВЕЦ К-7М. Во всех комплектациях она оснащается системой позиционно-силового регулирования (EHR) с функцией контроля глубины обработки по заданным параметрам положения оси рычагов навески и усилия сопротивления.

Навеска предназначена для сцепления с орудиями категории IV и категории «кировец» (условное название) для орудий старого типа. Стандартная грузоподъемность сельхознавески, измеряемая на расстоянии 610 мм от оси нижних тяг составляет не менее 5500 кг.

## Адаптер сельхознавески категории III



Тракторы КИРОВЕЦ используются с большим шлейфом сельхозагрегатов. Многие навесные орудия, приобретенные хозяйством, например, для импортных тракторов сделаны под монтаж в навеску третьей категории.

Для тракторов КИРОВЕЦ К-7М разработан специальный комплект, включающий оригинальную центральную (верхнюю) тягу третьей категории и сменные шары для стандартных нижних тяг. Таким образом, потребитель получает простой и недорогой комплект адаптеров, расширяющий спектр применения тракторов КИРОВЕЦ с максимальным удобством в эксплуатации.



## Дифференциалы с автоматической блокировкой



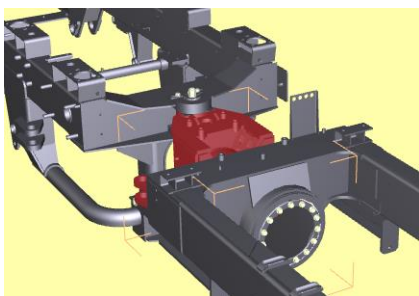
Для повышения проходимости в тяжелых условиях мосты тракторов КИРОВЕЦ К-7М оснащены межколесными самоблокирующимися дифференциалами типа «ноу-спин».

Их конструкция обеспечивает передачу максимально возможного крутящего момента на колеса в любых условиях и, в то же время, автоматически освобождает «забегающее» при повороте колесо, позволяя трактору свободно маневрировать без перегрузки трансмиссии и износа шин.

Блокировка и разблокировка осуществляется автоматически, при этом конструкция дифференциала полностью механическая, не требующая в процессе эксплуатации обслуживания или настроек.



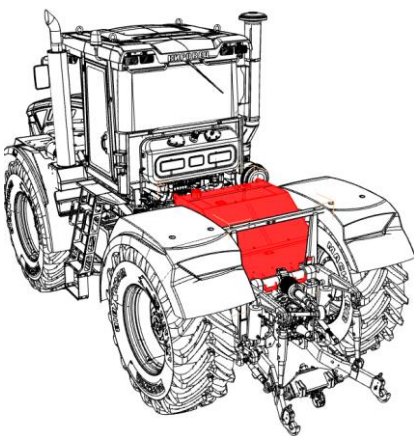
## Шарнирно-сочлененная рама



Шарнирное сочленение грузовой и подмоторной рам позволяет трактору копировать рельеф поля и обеспечить постоянный контакт всех колес с почвой. Мощная конструкция с трубой шарнира доказала надежность на протяжении многих сотен тысяч часов в самых тяжелых условиях эксплуатации

Шарнирный узел обеспечивает поворот вокруг горизонтального шарнира  $\pm 16$  градусов (суммарно 32), а вокруг вертикального шарнира  $\pm 32$  градуса (общий угол складывания до 64 градусов).

## Топливный бак



На тракторах КИРОВЕЦ К-7М бак, вмещающий 800 литров топлива, установлен на грузовой полураме. Благодаря такой компоновке под кабиной много места для удобного размещения аккумуляторных ящиков, ресиверов пневмосистемы и вместительного инструментального ящика. Отсутствие баков между осями дает возможность улучшить маневренность.

Считается, что компоновка с баками под кабиной (по центру тяжести трактора) значительно улучшает тяговитость трактора. На самом деле данное преимущество изрядно преувеличено.

800 литров топлива - это примерно 680 кг веса или около 4-х процентов от общего веса трактора. Этот вес не полностью приходится на заднюю ось – топливный бак спроектирован и установлен таким образом, что его центр тяжести находится между шарнирным узлом и осью заднего моста. Благодаря этому влияние заполненности бака на развесовку достаточно незначительно. Разница нагрузки по осям при полном и пустом баке всего 1...2 %, то есть, например, по мере расходования топлива изменится с 57/43 на 55/45. Если балластировать трактор с наполовину заполненным баком, можно добиться отклонения всего  $\pm 0,5...1\%$ , что очевидно не окажет существенного влияния на производительность и экономичность в реальных условиях эксплуатации.

## Кабина КОМФОРТ ПЛЮС



Часто новый КИРОВЕЦ в хозяйстве доверяют лучшему механизатору. Это одновременно поощрение и, отчасти, вызов – а ну-ка проверь на что способен этот мощный красавец, дай новые рекорды в поле!

Условия работы механизатора влияют не только на сменную производительность и качество выполнения технологических операций. Достойный уровень комфорта на рабочем месте – показатель заботы о человеке и уважения к его труду.

Новая удобная и по-настоящему тихая кабина тракторов КИРОВЕЦ К-7М отличается выверенной эргономикой, высоким качеством отделки, простором, обзорностью, упругой подвеской на гидроопорах. В ней есть кондиционер и отопитель, пневмоподдрессоренное кресло водителя с большим диапазоном регулировок и настроек, удобное пассажирское сиденье, настраиваемая рулевая колонка, аудиосистема. Уровень шума в зоне головы водителя не превышает 72 дБа.

Даже после продолжительной рабочей смены в самую горячую пору у механизаторов остаются силы для семьи, домашних дел, творческих увлечений.

## КОМАНДПОСТ



КОМАНДПОСТ – так назвали новую концепцию управления трактором КИРОВЕЦ. Ключевые идеи – уйти от механических связей, исключить физические усилия, сделать управление простым и понятным, автоматизировать его.

**В обновленном тракторе К-7М с сентября 2021 года КОМАНДПОСТ четвертого поколения. Теперь здесь новая удобная боковая консоль, прикрепленная к креслу оператора. Она служит подлокотником и имеет продольную регулировку.**

На боковой консоли прямо под рукой механизатора находятся органы управления трансмиссией и гидравликой. На правой стойке размещен цветной дисплей, отображающий текущее состояние трансмиссии, а также являющийся терминалом для контрольных и сервисных функций.

На рулевой колонке у КИРОВЦА современная «виртуальная» панель приборов – высококонтрастный цветной дисплей, на который выводятся параметры работы трактора. В эту же панель «зашит» функционал бортового компьютера – с его помощью, например, сервисная служба может провести углубленную диагностику систем трактора.

## Для хранения всего



В кабине КИРОВЦА продуман и быт современного тракториста. Есть ниши и карманы для хранения документов, телефона, личных мелочей. Для подзарядки телефона или подключения другой электроники в кабине есть четыре USB-разъема.

Справа на потолочной панели размещен охлаждаемый ящик, а прямо на панели расположена удобная ниша под бутылку или термос с напитками.





## Кресло оператора

В удобном кресле на пневматической подвеске оператор без усталости в комфортабельных условиях легко отработает целую смену. Механизатор любой комплектации легко отрегулирует сиденье под себя – большой диапазон регулировок дает возможность настроить угол наклона спинки, положение относительно педалей и рулевой колонки, высоту и наклон подушки. Сиденье имеет также регулировку по массе водителя, а подкачка воздуха производится автоматически.



## Кондиционер и отопитель

В кабине КИРОВЦА в любую погоду поддерживаются оптимальная температура и влажность.



## Управление гидравлическим потоком

Гидросистема рабочего оборудования тракторов КИРОВЕЦ К-7М управляется гидравлическим распределителем с электроуправлением. Распределитель находится на топливном баке трактора. Настройка подачи в времени срабатывания каждой секции производится удобными рукоятками прямо под рукой оператора.



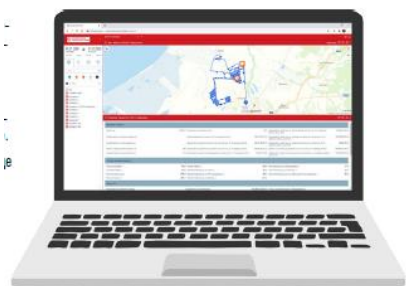
## Управление задним навесным устройством

Сельхознавеска управляется удобным компактным джойстиком, размещенным на боковой панели КОМАНДПОСТ.

Наличие системы позиционно-силового регулирования (EHR) позволяет более эффективно реализовать тяговый потенциал трактора при работе с навесными агрегатами.

Трактор оснащен блоком управления, с помощью которого производится: подъем/опускание навески в ручном режиме; фиксация положения навески; регулировка скорости и положения навески; регулировка усилия (сопротивления), при котором навеска будет автоматически выглублять орудие.





## Система точного земледелия (автопилот)

Тракторы КИРОВЕЦ опционально оснащаются системой автоматического вождения по сигналу ГЛОНАСС/GPS. За счет минимизации перекрытий и пропусков, снижению потерь удобрений и посевного материала наша система точного земледелия позволяет увеличить производительность в среднем на 10% и получить значительную экономию. Из практики крупных хозяйств – одна только экономия на удобрениях может окупить приобретенное оборудование за два, максимум три сезона.

Для тракторов КИРОВЕЦ К-7М завод рекомендует автопилот с гидравлическим подруливающим устройством, обеспечивающим высокую точность и удобство управления.

Агронавигатор также позволяет использовать целый набор функций в технологии точного земледелия, среди которых управление агрегатом по протоколу ISOBUS, поддержка RTK и RTX, дифференцированный посев и внесение удобрений и др. (реализация отдельных функций возможна на условиях подключения платных сервисов и/или при наличии соответствующего оборудования).

## КИРОВЕЦ-АГРОМОНИТОР

### Телеметрия (система дистанционного мониторинга)

**КИРОВЕЦ-АГРОМОНИТОР теперь во всех комплектациях тракторов КИРОВЕЦ.**

Современный цифровой дистанционный инструмент для мониторинга параметров трактора в онлайн-режиме. На трактор устанавливают датчики уровня топлива высокой точности и модуль телеметрии, транслирующий данные на сервер.

Доступ ко всем данным о местоположении, расходе топлива и другим показателям датчиков трактора клиент получает через облачную платформу.

## Топливный фильтр с подогревом



Надежная защита топливной аппаратуры дизельного двигателя необходима для предотвращения отказов и продления его ресурса, поэтому конструкторы уделили особое внимание системе фильтрации топлива.

Топливный фильтр грубой очистки с подкачивающим насосом и подогревом есть в базовой комплектации всех моделей тракторов КИРОВЕЦ К-7М. Через кран в нижней части фильтра легко и удобно сливать отстой, содержащий отделенную при фильтрации воду и твердые примеси. Замена фильтроэлемента производится через каждые 500 часов и не представляет сложности.

## Выключатель «массы»



Российским стандартом предусмотрена обязательная установка выключателя аккумуляторов от «массы» трактора и все без исключения тракторы КИРОВЕЦ оснащены этим необходимым элементом.

Выключатель управляется как с места водителя, так и с улицы, причем без специальных ключей или иных приспособлений.

## Комбинированная тормозная система



Трехконтурная пневматическая система тракторов КИРОВЕЦ гарантирует надежную работу основных тормозных механизмов – они у КИРОВЦА на каждом колесе, дискового стояночного тормоза и тормозов прицепа.

Именно для тормозов прицепа предназначена так называемая комбинированная тормозная система, объединившая два типа пневмотормозов – однопроводную и двух проводную. В двухпроводной одна линия отвечает за подачу воздуха в ресивер пневмосистемы прицепа, а вторая служит для управления – дает сигнал на начало торможения. Однопроводная система имеет одну головку для подсоединения, в ней функции подачи и управления совмещены.

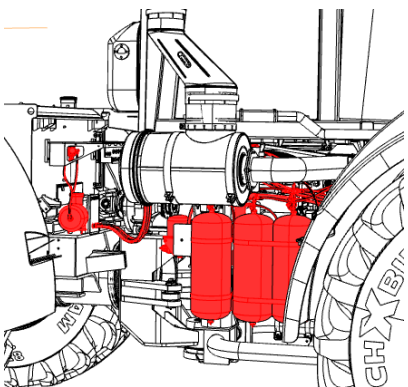




## Электрическая система

На тракторах КИРОВЕЦ бортовая система электрооборудования с напряжением 24 В. Такое решение обеспечивает лучшие пусковые свойства в сравнении с 12-вольтовой электрикой.

Для подключения внешнего оборудования с электросистемой на 12 В на тракторах КИРОВЕЦ установлен преобразователь напряжения 24/12 В с током 50 Ампер.



## Пневмосистема

Пневматическая система входит в стандартную комплектацию тракторов КИРОВЕЦ. Она предназначена для управления тормозной системой, для управления трансмиссией, а также для обслуживания трактора – подкачки колес, обдува, очистки.



## Техническое обслуживание не займёт много времени

На тракторах КИРОВЕЦ К-7М удобный доступ к точкам смазки, заправочным горловинам и фильтрам.

## Прямой отбор мощности (power beyond)



Для корректной работы отдельных типов посевных комплексов необходима приоритетная подача гидравлического потока от аксиально-поршневого насоса (минуя гидрораспределитель). Такую возможность обеспечивает комплект передачи мощности, в международной практике более известный как «пауэр бейонд» (power beyond). При его наличии максимальный гидравлический поток идет напрямую к сеялке и регулируется отдельной LS-линией.

Комплект передачи мощности доступен как отдельная опция, так и в составе опционального комплекта МЕГПОТОК-250 – гидросистемы с увеличенным до 250 л/мин потоком.

## Механизм отбора мощности



Независимый задний вал отбора мощности 1000 об/мин поставляется как опция. Муфта включения оснащена клапаном плавного пуска.

Редуктор механизма отбора мощности комплектуется тремя сменными хвостовиками 20/55 мм; 20/45 мм; 21/35 мм.

## Преобразователь 24/12 В



Для подключения энергонапряженных потребителей современных прицепных агрегатов (в основном это относится к широкозахватным сеялкам точного высева) КИРОВЕЦ К-7М оснащается преобразователем напряжения с выходом 12 Вольт и 50 Ампер в стандартном оснащении и увеличенным до 90 Ампер током в опции.

## Технические характеристики тракторов КИРОВЕЦ К-7М в комплектации Стандарт 1

Модель трактора	К-730М Стандарт 1	К-735М Стандарт 1	К-739М Стандарт 1	К-742М Стандарт 1
<b>Двигатель</b>				
Модель	ТМЗ-8481.10-11	ТМЗ-8481.10	ТМЗ-8481.10-02	ТМЗ-8481.10-04
Номинальная мощность, л.с.	300	350	390	420
Номинальная частота вращения двигателя, об/мин	1900			
Максимальный крутящий момент, Н·м	1373	1570	1860	1962
Топливный бак, л	800			
<b>Трансмиссия</b>				
Производитель	АО "Петербургский тракторный завод"			
Тип КПП	Т-7, автоматизированная, четырехрежимная, с гидравлическим силовым переключением передач и пневматическим переключением режимов, 16x8, 36 км/ч			
Система управления	КОМАНДПОСТ-4 с джойстиком управления КПП, блоком кнопок выбора режимов и многофункциональным дисплеем			
<b>Мосты</b>				
Ведущие мосты	Дифференциал самоблокирующийся («ноу-спин»), усиленные бортовые редукторы с 4 сателлитами, передний мост на рессорной подвеске			
Тормоза	Дисковые на всех колесах с пневмогидравлическим управлением. Стояночный тормоз дисковый. Тормозная система прицепов комбинированная (одно- и двухпроводная)			
<b>Гидросистема рабочего оборудования</b>				
Тип	Раздельно-агрегатная, с гидроцилиндрами двухстороннего действия, с регулируемым аксиально-поршневым насосом чувствительная к нагрузке с закрытым центром (load sensing system closed center).			
Производительность стандартной системы	180 л/мин			
Производительность опциональной системы МЕГАПОТОК-250	250 л/мин			
Гидравлический распределитель с электроуправлением	5-секционный, 4 пары гидромуфт 1/2 дюйма, режимы - подъем, опускание, нейтральное и плавающее положение, регулируемый расход на каждой секции + одна (пятая) секция для управления навеской с EHR.			
Система управления	КОМАНДПОСТ-4 с джойстиками управления внешними гидролиниями и сельхознавеской и пультом EHR.			
Максимальное давление в системе	200-210 кг/см <sup>2</sup>			



Пневматическая система		
Тип пневмосистемы	С тремя пневматическими контурами, обеспечивающими управление коробкой передач, подачу сжатого воздуха к пневмогидроусилителям, управление тормозами прицепа, включение и растормаживание стояночного тормоза, а также пневматическое подрессоривание кресла водителя, отбор воздуха для накачки шин и при буксировке трактора, обдув кассет воздухоочистителя и трактора в целом.	
Тормозная система прицепного оборудования	Комбинированная, одно- и двух проводная.	
Электрическая система		
Напряжение в бортовой сети	24 В	
Преобразователь 24/12 В в базовой комплектации	50 А	
Преобразователь 24/12 В в опциональной комплектации	90 А	
Внешнее освещение		
Спереди	4 транспортные фары + 4 фары LED на капоте + 4 фары LED на кабине	
Сзади	4 фары LED на кабине	
Кабина		
Система дистанционного контроля параметров	КИРОВЕЦ-АГРОМОНИТОР	
Объем	3,8 куб.м	
Площадь остекления	6,3 кв.м	
Колеса и шины		
Размер шин	710/70R38	
Комплект сдвоявания колес (КСК), опция	Усиленный, с шинами 710/70R38	
Вес		
Эксплуатационный вес на одинарных шинах, кг	15 275	16 630
Эксплуатационный вес на сдвоенных шинах, кг	17 475	18 830
Размеры		
Длина с поднятой навеской, мм	7350	
Высота, мм	3970	
Ширина на одинарных шинах, мм	3100	

Ширина на сдвоенных шинах (с КСК), мм	4698
Колесная база, мм	3750
Наименьший диаметр окружности поворота по внешнему колесу	13,82 м
Наименьший диаметр окружности поворота по центру передней оси (методика зарубежных производителей)	10,68 м

## Технические характеристики тракторов КИРОВЕЦ К-7М в комплектации Премиум

Модель трактора	К-735М Премиум	К-740М Премиум	К-742М Премиум
<b>Двигатель</b>			
Модель	Mercedes OM460LA E3/A5	Mercedes OM460LA E3/A4	Mercedes OM460LA E3/A3
Номинальная мощность, л.с.	354	401	428
Номинальная частота вращения двигателя, об/мин		1800	
Максимальный крутящий момент, Н·м	1750	1900	2000
Топливный бак, л		800	
<b>Трансмиссия</b>			
Производитель	АО "Петербургский тракторный завод"		
Тип КПП	Т-7, автоматизированная, четырехрежимная, с гидравлическим силовым переключением передач и пневматическим переключением режимов, 16x8, 36 км/ч		
Система управления	КОМАНДПОСТ-4 с джойстиком управления КПП, блоком кнопок выбора режимов и многофункциональным дисплеем		
<b>Мосты</b>			
Ведущие мосты	Дифференциал самоблокирующийся («ноу-спин»), усиленные бортовые редукторы с 4 сателлитами, передний мост на рессорной подвеске		
Тормоза	Дисковые на всех колесах с пневмогидравлическим управлением. Стояночный тормоз дисковый. Тормозная система прицепов комбинированная (одно- и двухпроводная)		
<b>Гидросистема рабочего оборудования</b>			
Тип	Раздельно-агрегатная, с гидроцилиндрами двухстороннего действия, с регулируемым аксиально-поршневым насосом чувствительная к нагрузке с закрытым центром (load sensing system closed center).		
Производительность стандартной системы		180 л/мин	
Производительность опциональной системы МЕГАПОТОК-250		250 л/мин	
Гидравлический распределитель с электроуправлением	5-секционный, 4 пары гидромуфт 1/2 дюйма, режимы - подъем, опускание, нейтральное и плавающее положение, регулируемый расход на каждой секции + одна (пятая) секция для управления навеской с EHR.		
Система управления	КОМАНДПОСТ-4 с джойстиком управления внешними гидролиниями и сельхознавеской и пультом EHR.		
Максимальное давление в системе		200-210 кг/см <sup>2</sup>	



Пневматическая система		
Тип пневмосистемы	С тремя пневматическими контурами, обеспечивающими управление коробкой передач, подачу сжатого воздуха к пневмогидроусилителям, управление тормозами прицепа, включение и растормаживание стояночного тормоза, а также пневматическое подрессоривание кресла водителя, отбор воздуха для накачки шин и при буксировке трактора, обдув кассет воздухоочистителя и трактора в целом.	
Тормозная система прицепного оборудования	Комбинированная, одно- и двух проводная.	
Электрическая система		
Напряжение в бортовой сети	24 В	
Преобразователь 24/12 В в базовой комплектации	50 А	
Преобразователь 24/12 В в опциональной комплектации	90 А	
Внешнее освещение		
Спереди	4 транспортные фары + 4 фары LED на капоте + 4 фары LED на кабине	
Сзади	4 фары LED на кабине	
Кабина		
Система дистанционного контроля параметров	КИРОВЕЦ-АГРОМОНИТОР	
Объем	3,8 куб.м	
Площадь остекления	6,3 кв.м	
Колеса и шины		
Размер шин	710/70R38	
Комплект сдвигания колес (КСК), опция	Усиленный, с шинами 710/70R38	
Вес		
Эксплуатационный вес на одинарных шинах, кг	15 415	16 165
Эксплуатационный вес на двойных шинах, кг	17 615	18 365
Размеры		
Длина с поднятой навеской, мм	7350	
Высота, мм	3970	
Ширина на одинарных шинах, мм	3100	

Ширина на сдвоенных шинах (с КСК), мм	4718
Колесная база, мм	3750
Наименьший диаметр окружности поворота по внешнему колесу	13,82 м
Наименьший диаметр окружности поворота по центру передней оси (методика зарубежных производителей)	10,68 м