

СМАЗОЧНЫЕ МАТЕРИАЛЫ

Уникальная серия оригинальных смазочных материалов
для сельскохозяйственной и внедорожной техники



ОПТИТЕЧ

PROFESSIONAL LINE

OPTITECH Professional line – это специализированная продуктовая линейка смазочных материалов, разработанная в рамках сотрудничества компании **OPTITECH AGRO**, эксклюзивного дистрибьютора мировых брендов сельскохозяйственной техники **Fendt, Massey Ferguson и Valtra**, а также целого ряда новых продуктов, отвечающих запросам российского сельскохозяйственного рынка, и одного из ведущих российских производителей смазочных материалов - **ООО «ЛЛК-Интернешнл»** (100% дочернее общество ПАО «ЛУКОЙЛ»).

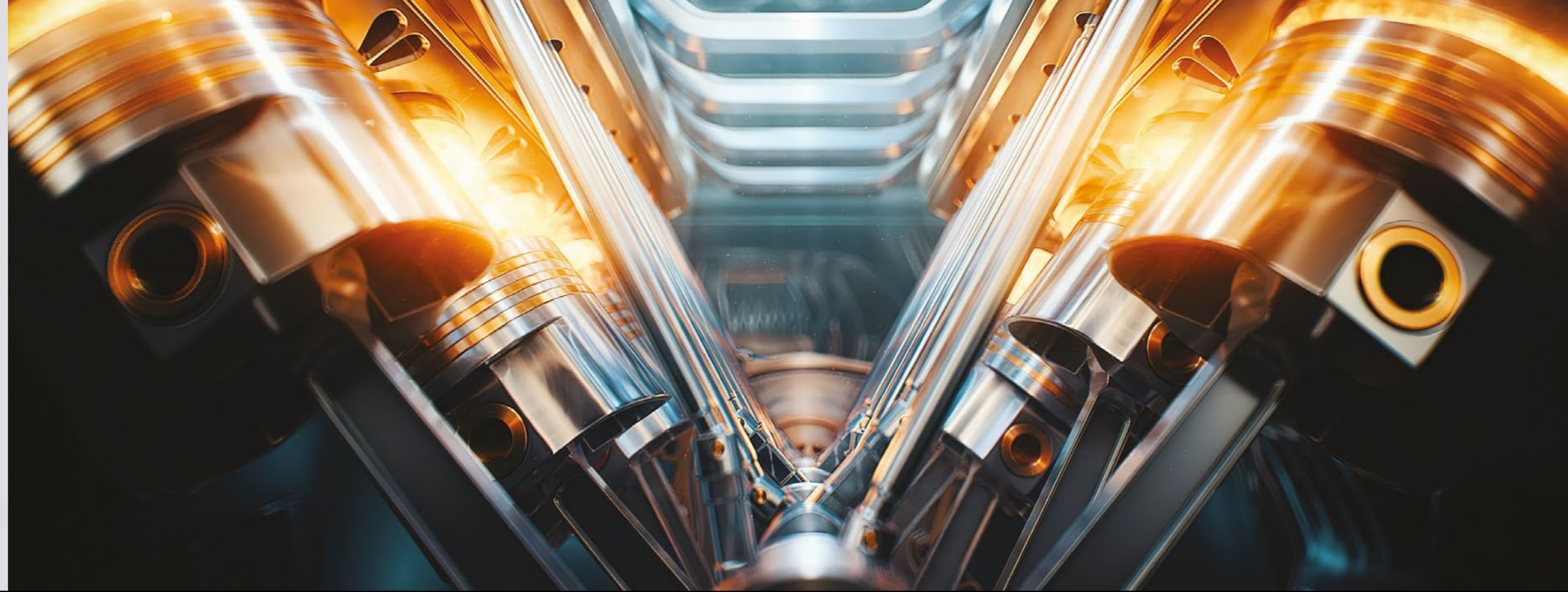
Оптимальное решение,

Ваше Оптимальное решение,
Лучший выбирает лучшее



Содержание

♦ OPTITECH Premium Engine Oil 10W-40.....	6
♦ OPTITECH Premium Engine Oil 15W-40.....	8
♦ OPTITECH Engine Oil 15W-40.....	10
♦ OPTITECH Axle Oil 80W-90.....	12
♦ OPTITECH Axle Oil 85W-140.....	14
♦ OPTITECH Transmission Oil 10W-30.....	16
♦ OPTITECH Hydraulic Oil HVLP 46.....	18
♦ OPTITECH Hydraulic Oil HVLP 68.....	20



OPTITECH
PROFESSIONAL LINE

Рекомендовано для широкого спектра высокотехнологичных сельскохозяйственных и внедорожных машин иностранного производства и разработано с учетом требований заводов изготовителей техники Fendt, Challenger, Massey Ferguson и Valtra

OPTITECH Professional line - эксклюзивная линейка смазочных материалов специально разработанная для работы в узлах и агрегатах сельскохозяйственной и внедорожной техники иностранного производства с повышенным требованием к уровню свойств продуктов. Смазочные материалы разрабатывались в сотрудничестве с одним из крупнейших российских производителей смазочных материалов - компанией ООО «ЛЛК-Интернешнл» (100% дочернее общество ПАО «ЛУКОЙЛ»), зарекомендовавшей себя надежным и успешным поставщиком смазочных материалов в России и за рубежом.



Соответствие требованиям, предъявляемым к технике для работы в суровых условиях и при переменных нагрузках

Смазочные материалы широкого спектра применения:

- моторные масла
- трансмиссионные масла
- гидравлические жидкости
- универсальные трансмиссионно-гидравлические масла

Преимущества продуктов OPTITECH Professional line

- ▶ Гарантия эффективной защиты в экстремальных условиях. Смазочные материалы специально разработаны для техники, эксплуатируемой вне дорог.
- ▶ Оптимизация расходов на обслуживание техники. Использование этих масел позволяет минимизировать затраты на плановый ремонт и предупредить поломки.
- ▶ Работоспособность техники в режиме сезонных сверхнагрузок. Запас защитных свойств для любой интенсивности работы узлов.
- ▶ Адаптированность масел под российские условия: климат, качество топлива, регулярность обслуживания и режим эксплуатации техники.
- ▶ Уникальность линейки для сельскохозяйственного сектора с точки зрения качества базовых масел и используемых присадок.
- ▶ Разработано для широкого ряда тяжело нагруженной техники, эксплуатируемой в жестких условиях.



OPTITECH
PROFESSIONAL LINE

Спецификации

API CI-4
ACEA E7
MB 228.3
MAN M 3275-1
Deutz DQC III-10

OPTITECH Premium Engine Oil 10W-40

Моторное масло



Высококачественное моторное масло на основе синтетических технологий для современных четырехтактных дизельных двигателей без сажевых фильтров (DPF).



Предназначено для сельскохозяйственной и внедорожной техники широкого спектра применения.

- ▶ Эффективная защита двигателей от износа во всем диапазоне нагрузок и температур.
- ▶ Высокий уровень чистоты поршней и эффективность расхода топлива.
- ▶ Продление срока службы систем снижения токсичности выхлопа благодаря пакету малозольных присадок.
- ▶ Экономия топлива за счет улучшенных вязкостных характеристик.

ФИЗИКО-ХИМИЧЕСКИЕ ХАРАКТЕРИСТИКИ*

Типовые показатели	Методы испытания	OPTITECH Premium Engine Oil 10W-40
Плотность при 15 °С, кг/м ³	ASTM D4052	861
Вязкость кинематическая при 100 °С, мм ² /с	ГОСТ 33 / ASTM D445	14,2
Вязкость кинематическая при 40 °С, мм ² /с	ГОСТ 33 / ASTM D445	96,2
Динамическая вязкость (CCS) при - 25 °С, мПа·с	ASTM D5293	6 400
Индекс вязкости	ГОСТ 25371	155
Температура вспышки в открытом тигле, °С	ГОСТ 4333 / ASTM D92	234
Температура застывания, °С	ГОСТ 20287 (метод Б)	- 44
Щелочное число, мг КОН на 1 г масла	ASTM D2896	11,4

*Типовые показатели продукта не являются спецификацией и могут изменяться в пределах требований нормативной документации производителя



OPTITECH
PROFESSIONAL LINE

Спецификации

API CJ-4
ACEA E9
MB 228.3 1
MAN M3775
DEUTZ DOC III-18LA

OPTITECH Premium Engine Oil 15W-40

Моторное масло



Высококачественное моторное масло на основе синтетических технологий для современных четырехтактных дизельных двигателей с сажевыми фильтрами (DPF). Уникальный состав с пониженной зольностью способствует защите катализатора и сажевого фильтра в современной технике, оснащённой системами снижения токсичности выхлопа.



Предназначено для сельскохозяйственной и внедорожной техники широкого спектра применения.

- ▶ Обеспечивает высокую эффективность и защиту двигателей во всем диапазоне нагрузок и температур.
- ▶ Улучшенная система присадок предотвращает образование кислот и отложений даже в условиях высоких нагрузок, низких скоростей и в режимах постоянных «ускорений-замедлений».
- ▶ Высокий уровень защиты и эксплуатация при повышенных температурах.

ФИЗИКО-ХИМИЧЕСКИЕ ХАРАКТЕРИСТИКИ*

Типовые показатели	Методы испытания	OPTITECH Premium Engine Oil 15W-40
Плотность при 20 °С, кг/м ³	ASTM D4052	865
Вязкость кинематическая при 100 °С, мм ² /с	ГОСТ 33 / ASTM D445	15,7
Динамическая вязкость (CCS) при - 20 °С, мПа·с	ASTM D5293	5 500
Индекс вязкости	ГОСТ 25371	147
Температура вспышки в открытом тигле, °С	ГОСТ 4333 / ASTM D92	233
Температура застывания, °С	ГОСТ 20287 (метод Б)	- 33
Щелочное число, мг КОН на 1 г масла	ASTM D445	9

*Типовые показатели продукта не являются спецификацией и могут изменяться в пределах требований нормативной документации производителя



OPTITECH
PROFESSIONAL LINE

Спецификации

API CI-4
ACEA E7
MB 228.3
MAN M 3275-1
Deutz DQC III-10

OPTITECH Engine Oil 15W-40

Моторное масло



Высококачественное моторное масло на основе синтетических технологий, обеспечивающее высокую эффективность и защиту двигателей сельскохозяйственной и внедорожной техники во всем диапазоне нагрузок и температур.



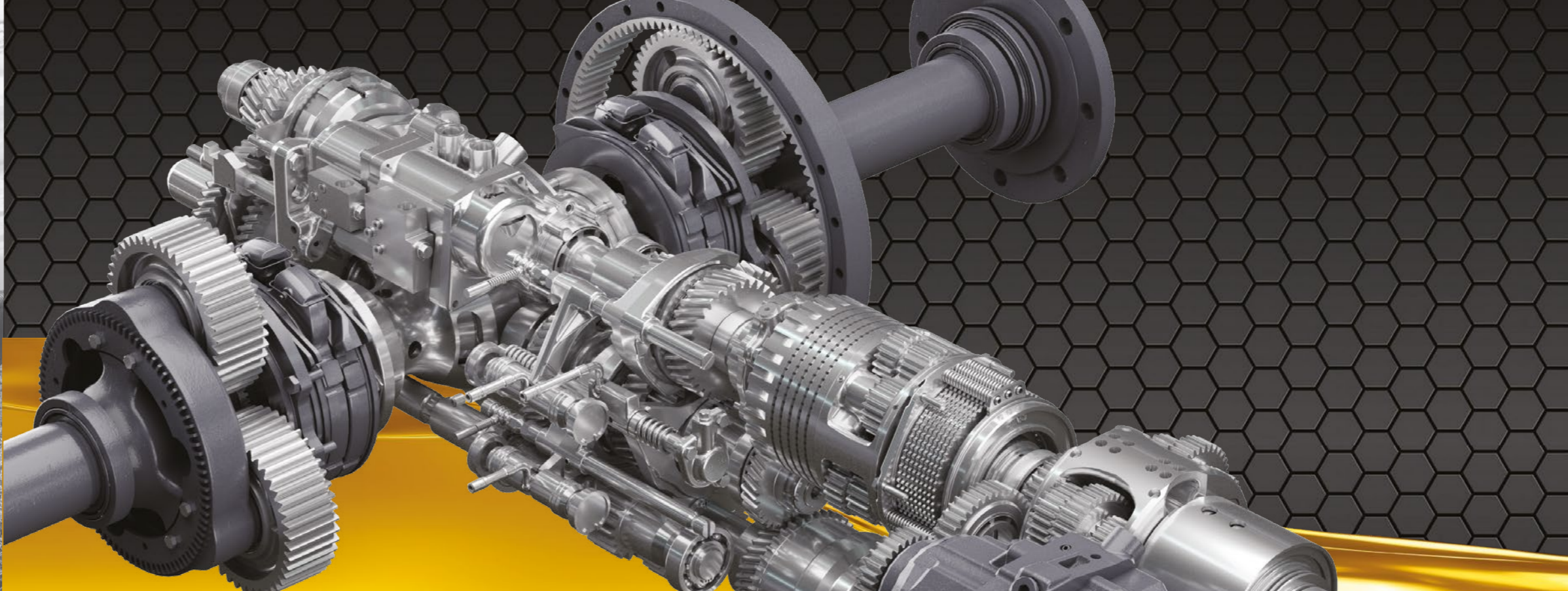
Современные четырехтактные дизельные двигатели без сажевых фильтров (DPF) сельскохозяйственной и внедорожной техники.

- ▶ Высокий уровень защиты и эксплуатация при повышенных температурах.
- ▶ Эффективно противостоит негативному воздействию продуктов окисления, образующихся при сгорании топлива, и повышенных температур на протяжении более длительного времени.
- ▶ Может стать идеальным выбором в случае применения в двигателях смешанного парка техники.

ФИЗИКО-ХИМИЧЕСКИЕ ХАРАКТЕРИСТИКИ*

Типовые показатели	Методы испытания	OPTITECH Engine Oil 15W-40
Плотность при 20 °С, кг/м ³	ASTM D4052	862
Вязкость кинематическая при 100 °С, мм ² /с	ГОСТ 33 / ASTM D445	15,9
Вязкость кинематическая при 40 °С, мм ² /с	ГОСТ 33 / ASTM D445	113,0
Динамическая вязкость (CCS) при - 20 °С, мПа·с	ASTM D5293	4 800
Индекс вязкости	ГОСТ 25371	148
Температура вспышки в открытом тигле, °С	ГОСТ 4333 / ASTM D92	238
Температура застывания, °С	ГОСТ 20287 (метод Б)	- 40
Щелочное число, мг КОН на 1 г масла	ASTM D2896	11,0

*Типовые показатели продукта не являются спецификацией и могут изменяться в пределах требований нормативной документации производителя



OPTITECH
PROFESSIONAL LINE

Спецификации
API GL5

OPTITECH Axle Oil 80W-90
Трансмиссионное масло



Высококачественное масло для механических трансмиссий с любыми типами зубчатых передач, а также тяжело нагруженных ведущих мостов с гипоидной главной передачей. Производится с использованием очищенных минеральных базовых масел в комбинации с пакетом передовых присадок.



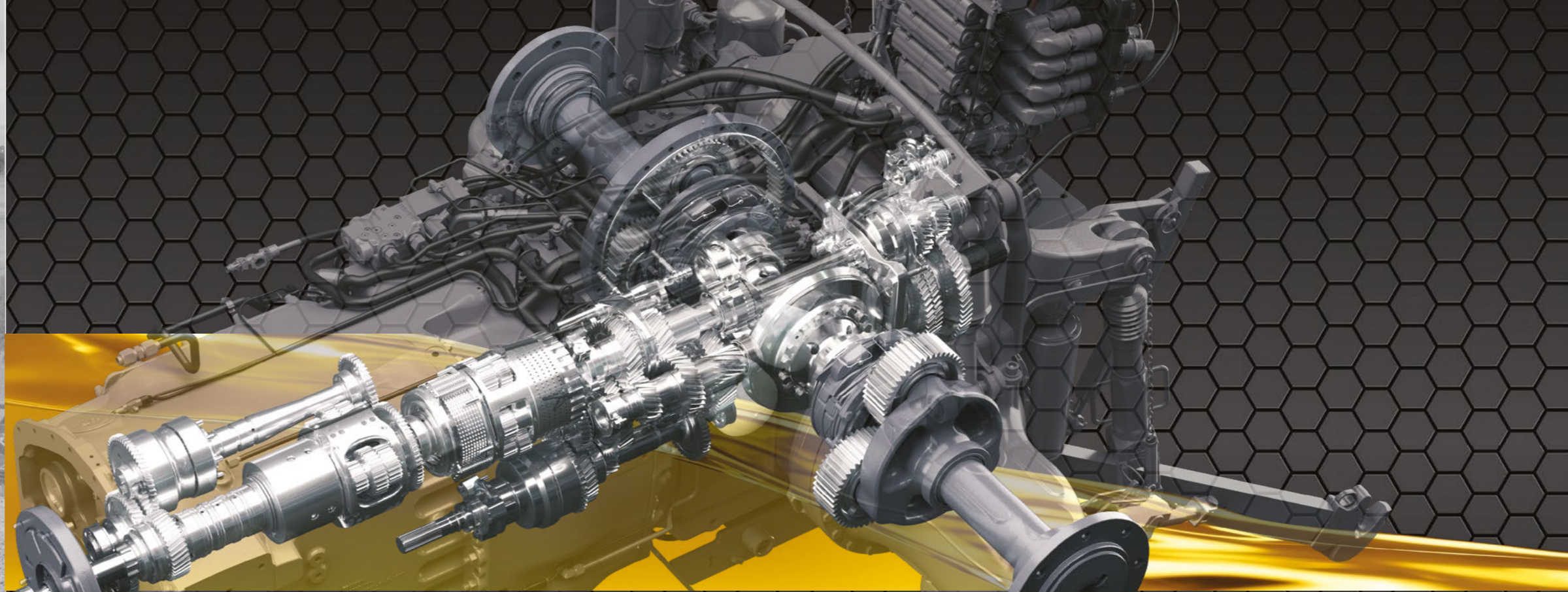
Предназначено для применения в узлах трансмиссий и широкого ряда мостов тяжело нагруженной сельскохозяйственной и внедорожной техники, эксплуатируемой в жестких условиях.

- ▶ Длительная и надежная эксплуатация узлов трансмиссий в условиях высоких нагрузок в широком интервале температур.
- ▶ Уникальная стабильность при сдвиговых нагрузках, сохранение свойств на длительных временных интервалах и гарантия защиты техники при максимально допустимых нагрузках.
- ▶ Охлаждающие свойства и совместимость с материалами уплотнений.
- ▶ Отличные противоизносные, противокоррозионные и антиокислительные свойства.

ФИЗИКО-ХИМИЧЕСКИЕ ХАРАКТЕРИСТИКИ*

Типовые показатели	Методы испытания	OPTITECH Axle Oil 80W-90 (GL-5)
Плотность при 20 °С, кг/м ³	ASTM D4052	900
Вязкость кинематическая при 100 °С, мм ² /с	ГОСТ 33 / ASTM D445	16,2
Индекс вязкости	ГОСТ 25371	105
Вязкость динамическая при -40 °С, мПа·с	ASTM D2983	126 000
Температура вспышки в открытом тигле, °С	ГОСТ 4333 / ASTM D92	230
Температура застывания, °С	ГОСТ 20287 (метод Б)	-31

*Типовые показатели продукта не являются спецификацией и могут изменяться в пределах требований нормативной документации производителя



OPTITECH
PROFESSIONAL LINE

Спецификации
API GL5

OPTITECH Axle Oil 85W-140
Трансмиссионное масло



Высококачественное масло для механических трансмиссий с любыми типами зубчатых передач, включая гипоидные. Производится с использованием очищенных минеральных базовых масел в комбинации с современным пакетом присадок.



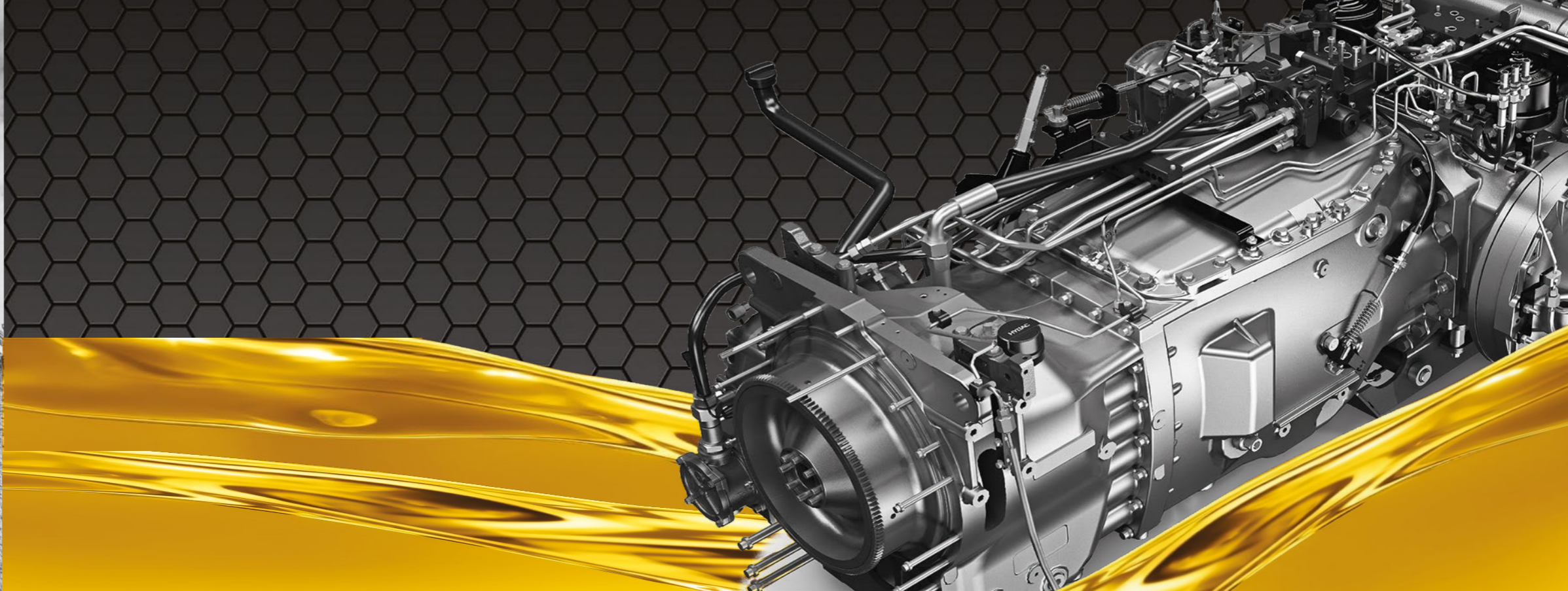
Предназначено для применения в узлах трансмиссий тяжелонагруженной сельскохозяйственной и внедорожной техники, эксплуатируемой в жестких условиях.

- ▶ Длительная и надежная эксплуатация узлов трансмиссий в условиях высоких нагрузок в широком интервале температур.
- ▶ Отличные противозадирные и противоизносные свойства.
- ▶ Защита от коррозии и окисления металла.
- ▶ Стабильная вязкость в течении всего срока эксплуатации.

ФИЗИКО-ХИМИЧЕСКИЕ ХАРАКТЕРИСТИКИ*

Типовые показатели	Методы испытания	OPTITECH Axle Oil 85W-140 (GL-5)
Плотность при 20 °С, кг/м ³	ASTM D4052	905
Вязкость кинематическая при 100 °С, мм ² /с	ГОСТ 33 / ASTM D445	26,0
Индекс вязкости	ГОСТ 25371	100
Вязкость динамическая при -12 °С, мПа·с	ASTM D2983	44 852
Температура вспышки в открытом тигле, °С	ГОСТ 4333 / ASTM D92	230
Температура застывания, °С	ГОСТ 20287 (метод Б)	-22

*Типовые показатели продукта не являются спецификацией и могут изменяться в пределах требований нормативной документации производителя



OPTITECH
PROFESSIONAL LINE

Спецификации

API GL-4
Allison C-4
Massey Ferguson CMS M1143/1145
Valtra G2-08
Ford ESN-M2C134-D
Caterpillar TO-2

OPTITECH Transmission Oil 10W-30

Масло трансмиссионное



Обеспечивает высокую эффективность и длительную, надежную эксплуатацию гидростатических систем, коробок передач и трансмиссий, а также мокрых тормозов тракторов в условиях высоких нагрузок в широком интервале температур.



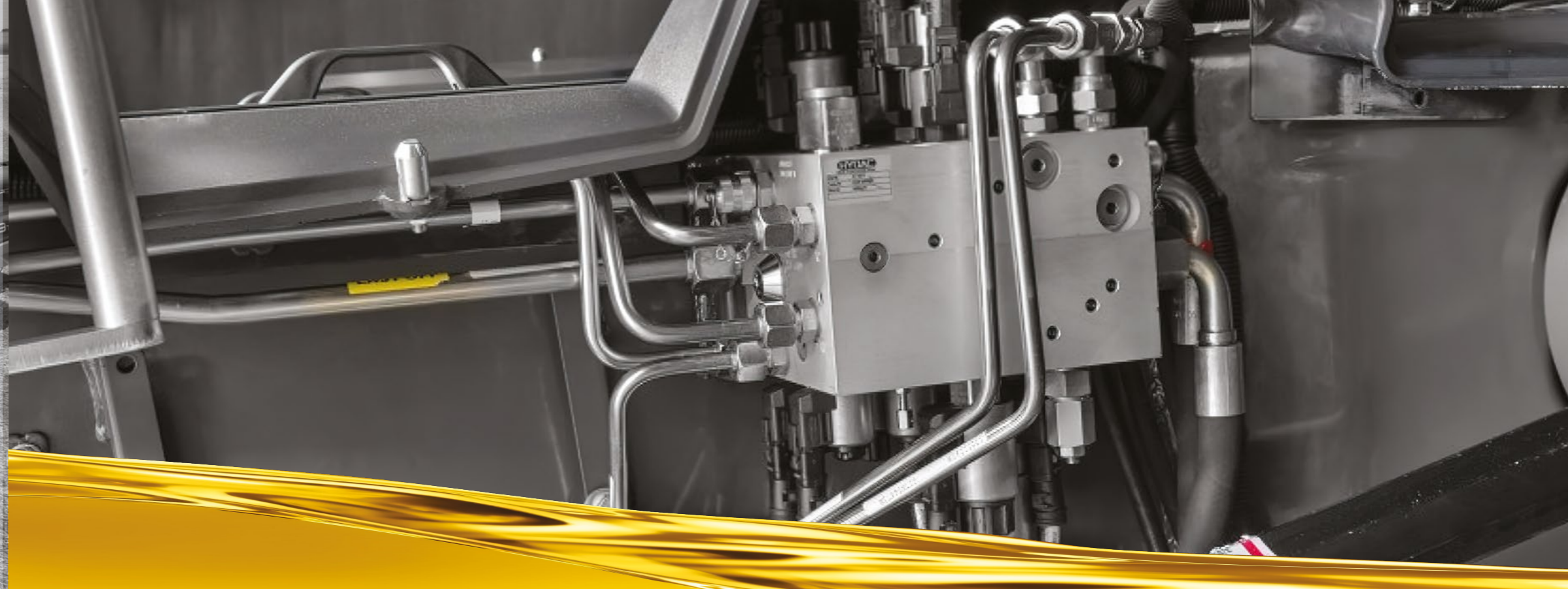
Рекомендовано к применению в трансмиссионных, гидравлических системах, маслопогружных тормозах и прочих вспомогательных системах тракторов и другой внедорожной техники.

- ▶ Превосходные антиокислительные, противоизносные, антикоррозионные и противопенные свойства.
- ▶ Стабильная вязкость в течении всего срока эксплуатации.
- ▶ Способствует снижению эксплуатационных расходов и повышению эффективности работы техники.

ФИЗИКО-ХИМИЧЕСКИЕ ХАРАКТЕРИСТИКИ*

Типовые показатели	Методы испытания	Transmission Oil 10W-30
Плотность при 20 °С, кг/м ³	ASTM D4052	861
Вязкость кинематическая при 100 °С, мм ² /с	ASTM D445	10
Вязкость кинематическая при 40 °С, мм ² /с	ASTM D445	66
Индекс вязкости	ASTM D 2270	133
Температура вспышки в открытом тигле, °С	ASTM D92	246
Температура застывания, °С	ASTM D92	- 40

*Типовые показатели продукта не являются спецификацией и могут изменяться в пределах требований нормативной документации производителя



OPTITECH
PROFESSIONAL LINE

Спецификации

Denison HF-0/HF-1/HF-2
DIN 51524-3 HVLP
ISO 1158 HV
Bosch Rexroth RDE 90235

OPTITECH Hydraulic Oil HVLP 46

Гидравлическое масло



Всесезонное гидравлическое масло с высокими эксплуатационными свойствами. Производится на основе высококачественных базовых масел и многофункционального пакета присадок.



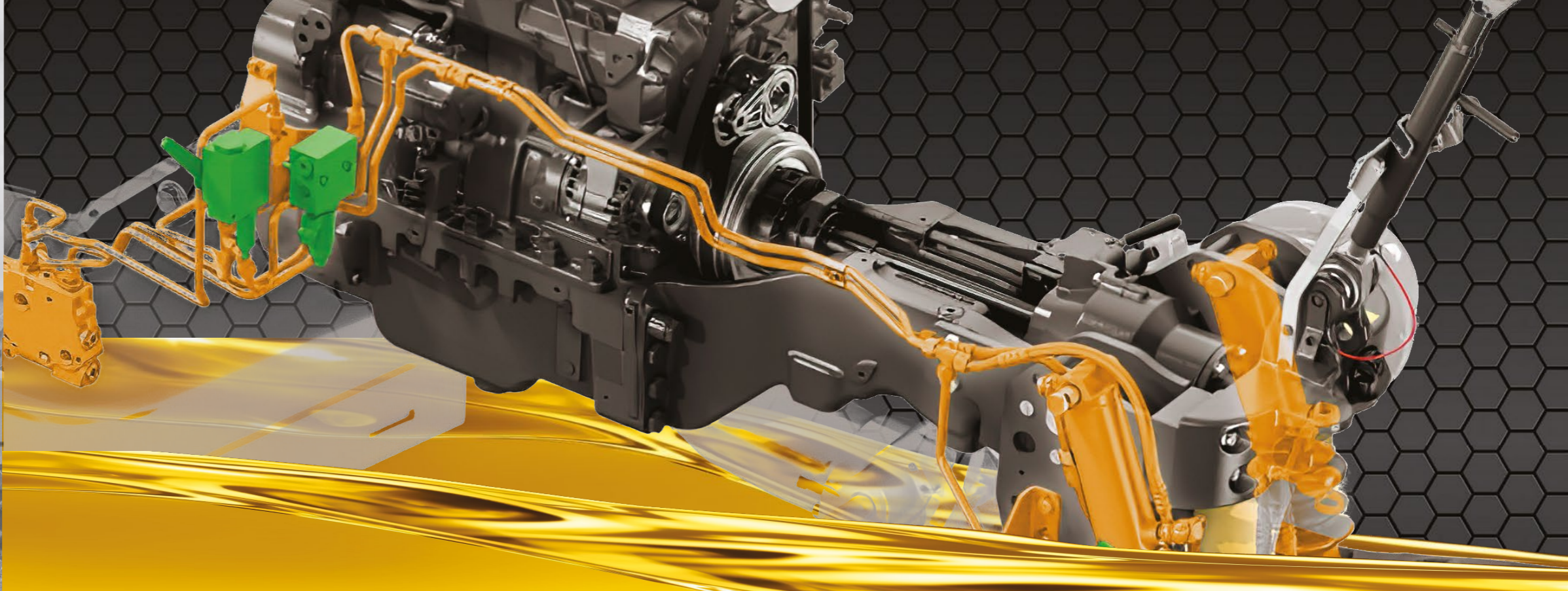
Предназначено для применения в гидравлических системах сельскохозяйственной и внедорожной специальной техники и промышленного оборудования.

- ▶ Длительный срок службы масла.
- ▶ Высокая стабильность в присутствии влаги, водоотделение.
- ▶ Отличные антиокислительные, противоизносные, антикоррозионные и антипенные свойства.
- ▶ Устойчиво к воздействию высоких температур и механических нагрузок.
- ▶ Предотвращает образование отложений и способствует увеличению срока службы фильтров.
- ▶ Совместимо с уплотнительными материалами используемыми в современных и технологичных машинах.

ФИЗИКО-ХИМИЧЕСКИЕ ХАРАКТЕРИСТИКИ*

Типовые показатели	Методы испытания	OPTITECH Hydraulic Oil HVLP 46
Плотность при 20 °С, кг/м ³	ASTM D4052	859
Вязкость кинематическая при 100 °С, мм ² /с	ГОСТ 33 / ASTM D445	7,8
Вязкость кинематическая при 40 °С, мм ² /с	ГОСТ 33 / ASTM D445	44,6
Вязкость кинематическая при -20 °С, мм ² /с	ASTM D445 / ГОСТ 33 /	2 580
Индекс вязкости	ГОСТ 25371	147
Температура вспышки в открытом тигле, °С	ГОСТ 4333 / ASTM D92	230
Температура застывания, °С	ГОСТ 20287 (метод Б)	-40

*Типовые показатели продукта не являются спецификацией и могут изменяться в пределах требований нормативной документации производителя



OPTITECH
PROFESSIONAL LINE

Спецификации

Denison HF-0/HF-1/HF-2
DIN 51524-3 HVLP
ISO 1158 HV
Bosch Rexroth RDE 90235

OPTITECH Hydraulic Oil HVLP 68

Гидравлическое масло



Всесезонное гидравлическое масло с высокими эксплуатационными свойствами и улучшенными вязкостными характеристиками. Производится на основе высококачественных базовых масел и многофункционального пакета присадок.



Предназначено для применения в гидравлических системах сельскохозяйственной и внедорожной специальной техники и промышленного оборудования.

- ▶ Длительный срок службы масла.
- ▶ Обладает отличными антиокислительными, противоизносными, антикоррозионными и антипенными свойствами.
- ▶ Обеспечивает отличную защиту от износа и коррозии в жестких условиях эксплуатации.
- ▶ Способствует увеличению срока службы фильтров.
- ▶ Совместимо с уплотнительными материалами используемыми в современных и технологичных машинах.

ФИЗИКО-ХИМИЧЕСКИЕ ХАРАКТЕРИСТИКИ*

Типовые показатели	Методы испытания	OPTITECH Hydraulic Oil HVLP 68
Плотность при 20 °С, кг/м ³	ASTM D4052	868
Вязкость кинематическая при 100 °С, мм ² /с	ГОСТ 33 / ASTM D445	10,5
Вязкость кинематическая при 40 °С, мм ² /с	ГОСТ 33 / ASTM D445	66,0
Вязкость кинематическая при -20 °С, мм ² /с	ASTM D445 / ГОСТ 33	5 600
Индекс вязкости	ГОСТ 25371	147
Температура вспышки в открытом тигле, °С	ГОСТ 4333 / ASTM D92	240
Температура застывания, °С	ГОСТ 20287 (метод Б)	-36

*Типовые показатели продукта не являются спецификацией и могут изменяться в пределах требований нормативной документации производителя

OPTITECH

PROFESSIONAL LINE

OPTITECH AGRO

Москва, ул. Рочдельская, д. 15, стр. 1

Телефон:

+7 495 730 08 05

E-mail: info@optitech-agro.ru